

Decyzja Nr 22/24

Nadleśniczego Nadleśnictwa Biłgoraj

z dnia 19.08.2024 r.

**w sprawie okresowego wprowadzenia zakazu wstępu do lasu
w okresie od 19 sierpnia do 30 listopada 2024 roku w związku z usuwaniem drzew
niebezpiecznych po przejściu wichury na terenie Leśnictwa Zagumnie**

Zn. spr.: ZG.0210.1.2024

Na podstawie art. 35 ust. 1 ustawy z dnia 28 września 1991 roku o lasach (Dz. U. z 2024 r. poz. 530 tekst jednolity), § 22 ust. 3 Statutu Państwowego Gospodarstwa Leśnego Lasy Państwowe stanowiącego załącznik do Zarządzenia nr 50 Ministra Ochrony Środowiska Zasobów Naturalnych i Leśnictwa z dnia 18 maja 1994 roku oraz § 26 ust 3. pkt 1 ustaląm co następuje:

§ 1

Wprowadzam okresowy zakaz wstępu do lasu w okresie **od 19 sierpnia do 30 listopada 2024 roku** w związku z usuwaniem drzew niebezpiecznych po przejściu wichury na terenie Leśnictwa Zagumnie.

§ 2

Służbom terenowym Nadleśnictwa Biłgoraj polecam umieszczenie tablic zakazów wstępu do lasu zgodnie z zapisami § 3 Rozporządzenia Ministra Ochrony Środowiska Zasobów Naturalnych i Leśnictwa z dnia 6 stycznia 1998 roku w sprawie określenia wzoru znaku zakazu wstępu do lasu oraz zasad jego umieszczania.

§ 3

Okresowy zakaz wstępu do lasu dotyczy gruntów leśnych stanowiących własność Skarbu Państwa w zarządzie Nadleśnictwa Biłgoraj, wyszczególnionych w załączniku nr 1 do niniejszej decyzji. Mapa wskazująca lasy objęte okresowym zakazem wstępu stanowi załącznik nr 2 do niniejszej decyzji.

§ 4

Okresowy zakaz wstępu do lasu prowadzony jest w celu zapobiegania zagrożeniu dla życia i zdrowia ludzkiego, wywołanego wejściem do lasu, w którym występują czynniki niebezpieczne.

§ 5

Wprowadzony okresowy zakaz wstępu do lasu nie dotyczy osób wykonujących czynności służbowe lub gospodarcze związane z prowadzeniem oraz nadzorowaniem gospodarki leśnej, osób zwalczających pożary oraz ratujących życie lub zdrowie ludzkie, funkcjonariuszy i innych organów odpowiedzialnych za bezpieczeństwo i porządek publiczny.

§ 6

Decyzja niniejsza wchodzi w życie z dniem jej wydania.



p.o. NADLEŚNICZEGO
NADLEŚNICZWA BIŁGORAJ
Lestaw Krawlak

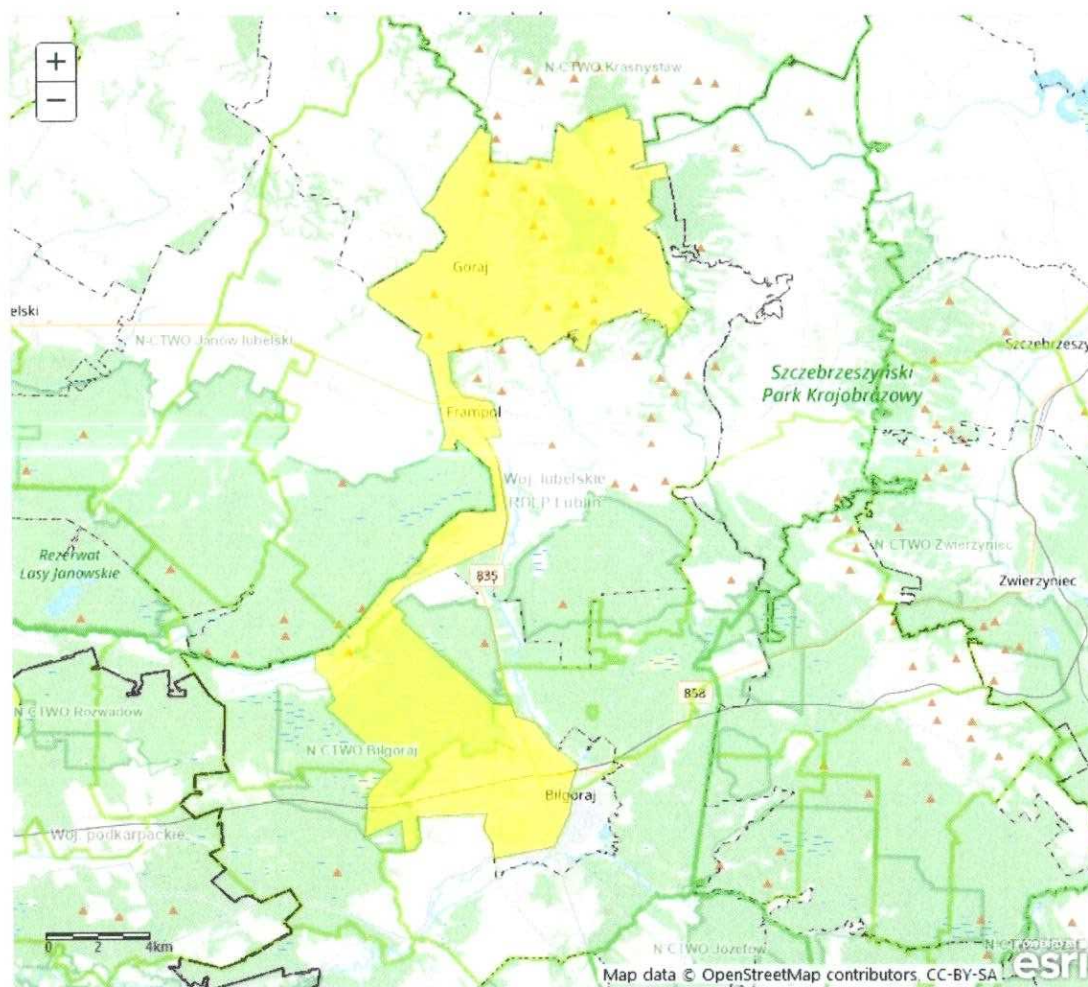
Załącznik nr 1 do decyzji Nr 22/24
Nadleśniczego Nadleśnictwa Biłgoraj
z dnia 19.08.2024 r.

Nadleśnictwo	Obręb leśny	Leśnictwo	Powierzchnia [ha]
Biłgoraj	Biłgoraj	Zagumnie	1704,42



Załącznik nr 2 do Decyzji Nr 22/24
Nadleśniczego Nadleśnictwa Biłgoraj
z dnia 19.08.2024 r.

Mapa wskazująca obszar lasu objęty okresowym zakazem wstępu do lasu.



*Inne przyczyny: wystąpiło zniszczenie albo znaczne uszkodzenie drzewostanów lub degradacja runa leśnego (ustawa o lasach) lub zakaz wprowadzony przez administrację rządową.